

РЕСПУБЛИКА БЕЛАРУСЬ

ЕДИНЫЙ ГОСУДАРСТВЕННЫЙ РЕГИСТР НЕДВИЖИМОГО ИМУЩЕСТВА,
ПРАВ НА НЕГО И СДЕЛОК С НИМ
Комитет по земельным ресурсам, геодезии и картографии
при Совете Министров Республики Беларусь

РУП "Гомельское агентство по государственной регистрации
и земельному кадастру"
Гомельский межгородской филиал

СВИДЕТЕЛЬСТВО (УДОСТОВЕРЕНИЕ) 310/436-661

о государственной регистрации

Выдано: Открытое акционерное общество "Гомельский жировой комбинат"

в том, что по заявлению от 12 мая 2006 г. № 27997/06:436

произведена государственная регистрация: Прекращения права хозяйственного ведения на капитальное строение; Перехода права собственности на капитальное строение

с инвентарным номером: 350/С-43444

расположенного по адресу: г. Гомель, ул. Ильича, 4 (Склад стеклотары)

Общая площадь: 494.1 м.кв.

о чем в Едином государственном регистре недвижимого имущества, прав на него и сделок с ним сделаны записи:

27997/06:436-1
27997/06:436-2

Правообладатель: Открытое акционерное общество "Гомельский жировой комбинат"

Свидетельство составлено 12 мая 2006 г.

Свидетельство выдано "12" мая 2006г.

Подпись лица, получившего
свидетельство)

Регистратор Тарасенко А.Н. 436
(фамилия, имя, отчество) (код регистратора)



30.

Форма тп 4

КОМИТЕТ ПО ЗЕМЕЛЬНЫМ РЕСУРСАМ, ГЕОДЕЗИИ И КАРТОГРАФИИ ПРИ
СОВЕТЕ МИНИСТРОВ РЕСПУБЛИКИ БЕЛАРУСЬ

ТЕХНИЧЕСКИЙ ПАСПОРТ

на нежилое здание (сооружение)

составлен по состоянию на « 16 » _____ 2005 г.

Гомельский межгородской филиал
РУП «Гомельское агентство по государственной
регистрации и земельному кадастру»

Инвентарный номер

350/С - 43444

Склад стеклотары

(назначение здания (сооружения))

Населенный пункт

г. Гомель

Улица

Ильича

№ дома

4

№ корпуса

Отметки о произведенных обследованиях:

« ___ » _____ 200 ___ г. «Изменений нет»

подпись

фамилия, инициалы

Уполномоченное должностное лицо

подпись

фамилия, инициалы

МП.

« ___ » _____ 200 ___ г. «Изменений нет»

подпись

фамилия, инициалы

Уполномоченное должностное лицо

подпись

фамилия, инициалы

МП.

Подпись исполнителя

[Handwritten signature]

1. Область
2. Район
3. Сельсовет
4. Населенный пункт
5. Район в городе
6. Улица
7. Геокод
8. Номер квартала
9. Номер картограммы
10. Литер

Волгеньская

г. Волгень

Новобеллицкий

Улицы

45 Б К

1. ОБЩИЕ СВЕДЕНИЯ О НЕЖИЛОМ ЗДАНИИ (СООРУЖЕНИИ)

Таблица 1

1. Серия, тип проекта		9. Общая площадь жилых помещений (квартир), м ²	
2. Количество этажей, шт.	1	10. Жилая площадь, м ²	
3. Количество подземных этажей, шт.		11. Количество квартир, шт.	
4. Площадь застройки, м ²	766	12. Число жилых комнат, шт.	
5. Объем здания, м ³	4140	13. Материал стен	ж/б панель
6. Общая площадь здания, м ²	4941	14. Год постройки	1996
7. Нормируемая площадь здания, м ²	4941	15. Физический износ, %	
8. Количество нежилых изолированных помещений, шт.			

2. СВЕДЕНИЯ О ЗЕМЕЛЬНОМ УЧАСТКЕ

Таблица 2

Кадастровый номер земельного участка	Площадь земельного участка, га	Наименование документа, удостоверяющего право на земельный участок	Номер документа, удостоверяющего право на земельный участок
1	2	3	4

продолжение таблицы 2

Застроенная площадь земельного участка, м ²		под прочими строениями и сооружениями	
всего	под основным строением	6	7
5	766	534	232

3. РАСПРЕДЕЛЕНИЕ НЕЖИЛЫХ ПОМЕЩЕНИЙ И ИХ ПЛОЩАДЕЙ

Таблица 3

Назначение	Административные помещения	Торговые помещения	Помещения здравоохранения	Складские помещения	Спортивные помещения	Образовательные, воспитательные, научные помещения	Коммунально-бытовые помещения	Культурно-просветительские помещения
Площадь	1	2	3	4	5	6	7	8
Нормируемая площадь, м ²					4941			
Вспомогательная площадь, м ²					—			
Общая площадь здания, м ²					4941			

продолжение таблицы 2

Помещения транспортного назначения (гаражи)	10	Во вспомогательных помещениях				16	17	18	19	Итого
		11	12	13	14					
										4941
										—
										4941

4. ГОСТИНИЦЫ, ПРОФИЛАКТОРИИ, САНАТОРИИ, ДОМА ОТДЫХА, БОЛЬНИЦЫ, ШКОЛЫ, ДЕТСКИЕ САДЫ И Т.Д.

Таблица 4

палат, спален	классов, аудиторий	Количество			в том числе				Количество мест
		комнат для отдыха и игр	номеров		одноместные	двухместные	трехместные	четырёхместные и более	
1	2	3	4	5	6	7	8	9	10

Подпись исполнителя

[Подпись]

5. РАСПРЕДЕЛЕНИЕ ЖИЛЫХ ПОМЕЩЕНИЙ И ИХ ПЛОЩАДЕЙ

Таблица 5

Наименование	Распределение жилых помещений по числу комнат									Итого в отдельных квартирах	Итого в общежитиях	
	однокомнатные	двухкомнатные	трехкомнатные	четырёхкомнатные	пятикомнатные	более пяти комнат	в том числе					
							в мансардах	в подвалах	в цокольных этажах			
1	2	3	4	5	6	7				8	9	
Количество квартир												
Количество жилых комнат												
Жилая площадь, м ²												
Общая площадь жилых помещений (квартир), м ²												
Общая площадь здания (общая площадь квартир по СНБ), м ²												

6. БЛАГОУСТРОЙСТВО ПЛОЩАДЕЙ НЕЖИЛОГО ЗДАНИЯ (СООРУЖЕНИЯ) М²

Таблица 6

Наименование	водопровод	Отопление											Канализация		Горячее водоснабжение		Газоснабжение		ванн (душ)	мусоропровод	лифт							
		печное	печное, газовое	центральное						иное	местная	центральная	от колонок	центральное	сжиженный газ	сетевое												
				от собственной котельной			от групповой котельной																					
				от АГВ	от ТЭЦ	на твердом топливе	на жидком топливе	на газе	на твердом топливе								на жидком топливе	на газе										
1	2	3	4	5	6	7	8	9	10	11	12	13	14	15	16	17	18	19	20	21	22							
Общая площадь здания																												
Основная (нормируемая) площадь																												
Общая площадь жилых помещений (квартир)																												
Жилая площадь																												

Подпись исполнителя

[Подпись]

7. ТЕХНИЧЕСКОЕ ОПИСАНИЕ КОНСТРУКТИВНЫХ ЭЛЕМЕНТОВ И ИНЖЕНЕРНОГО ОБОРУДОВАНИЯ

Таблица 7

№ п/п	Наименование конструктивных элементов и инженерного оборудования	Описание конструктивных элементов и инженерного оборудования (материал, конструкция, отделка и прочие)
1	Фундамент	Ж/Б блок
2	А. Наружные, внутренние капитальные стены	Ж/Б панели
2	Б. Перегородки	Ж/Б панели
3	Перекрытия	чердачные
3		междуэтажные
3	подвальные	Ж/Б плиты
4	Крыша	современная рулонная
5	Полы	оконные
5		дверные
6	Проемы	металлические
6	Отделочные	наружная отделка:
6		а) Цоколя
7	б) стен	
7	внутренняя отделка	
7	отопление	
7	электрооснащение	
7	водопровод	
7	канализация	
7	горячее водоснабжение	
8	ванн (душ)	
8	газоснабжение	
8	напольные электроплиты	
8	вентиляция	
8	радио	
8	телевидение	
8	телефон	
8	мусоропровод	
8	лифты	
9	Прочие работы	

Подпись исполнителя

[Подпись]

8. НАЗНАЧЕНИЕ И ХАРАКТЕРИСТИКА ОСНОВНЫХ И СЛУЖЕБНЫХ СТРОЕНИЙ, ПРИСТРОЕК, ПОДВАЛОВ, ДВОРОВЫХ СООРУЖЕНИЙ

Таблица 8

Литер	Назначение	Год постройки	Площадь, м²	Объем, м³	% износа	Описание конструктивных элементов							Благоустройство			
						фундамент	стены и перегородки	перекрытия	кровля	полы	проемы	электричество	отопление	водопровод	канализация	газоснабжение
1	1566 окладный стеллаж с навесом	1996	5342	4140	—	ж/б	ж/б	ж/б	ж/б	ж/б	ж/б	ж/б	ж/б	ж/б	ж/б	ж/б
2	щитово:		766,3													

Инд. № 2002

Примечание:

Подпись исполнителя

9. ЭКОНОМИЧЕСКИЕ ХАРАКТЕРИСТИКИ НЕЖИЛОГО ЗДАНИЯ (СООРУЖЕНИЯ)

Таблица 9

№ п/п	Вид постройки	В ценах какого года определена стоимость	Дата определения	Сумма (руб.)
1	2	3	4	5
1	Первоначальная		01.01.2005	142995482
2	Восстановительно-оценочная			
3	Остаточно-оценочная		07.10.2005	129448631

10. ОСОБЫЕ ОТМЕТКИ

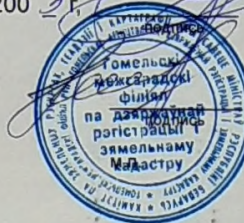
Приложение: 1. поэтажные планы на 1 листах

2. План земельного участка на — листах

Паспорт составил: «18» И 2005 г. А. Будникова Н.П.
подпись фамилия, инициалы

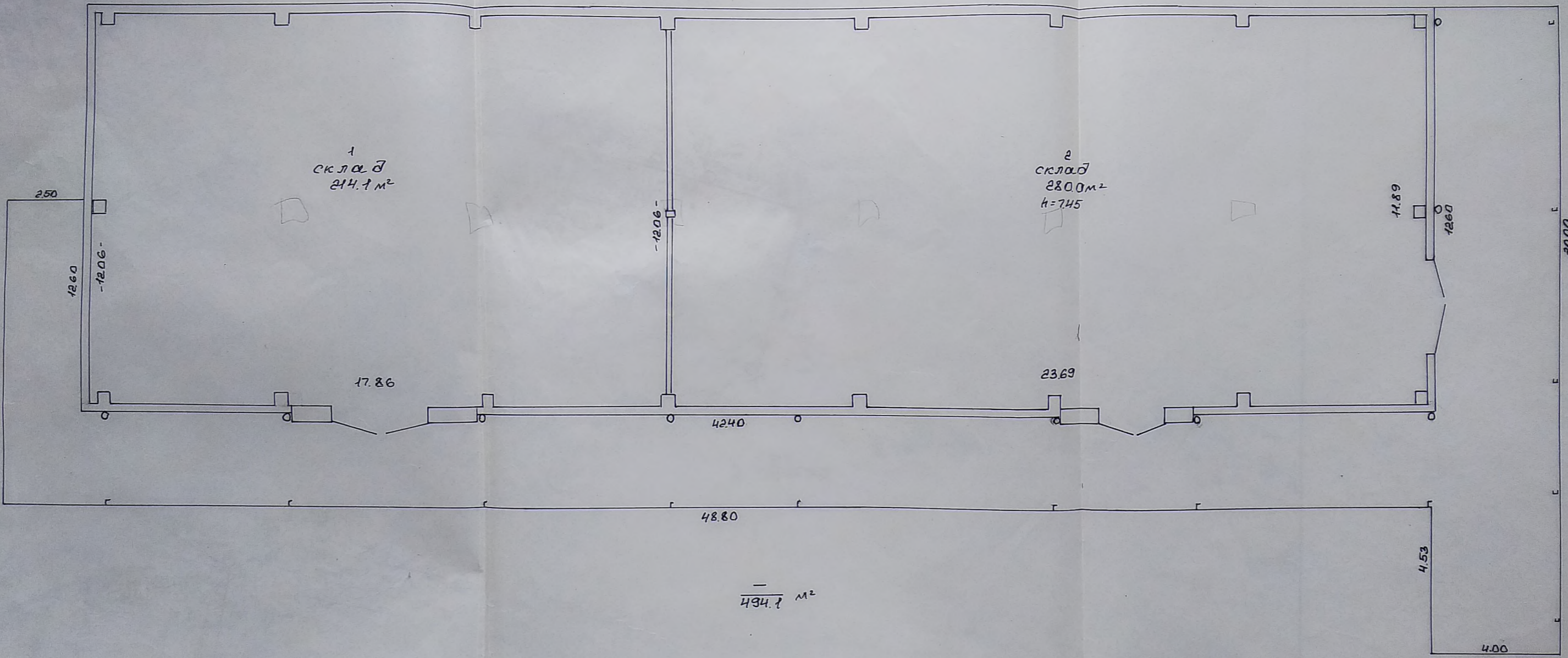
Паспорт проверил: «___» 200___ г. (Созковский В.А.)
фамилия, инициалы

Уполномоченное должностное лицо



(Болук А.В.)
фамилия, инициалы

Склад стеклотары



494.7 м²

Гомельский институт
инженерного проектирования
и конструирования
Домашний адрес: Ильича, № 4
4567
18.11.05